



**LE RÉSEAU DE CRÉATION
ET D'ACCOMPAGNEMENT PÉDAGOGIQUES**

**Ce document a été mis en ligne par le Canopé de l'académie de Montpellier
pour la Base Nationale des Sujets d'Examens de l'enseignement professionnel.**

Ce fichier numérique ne peut être reproduit, représenté, adapté ou traduit sans autorisation.

BACCALAURÉAT PROFESSIONNEL
Artisanat et métiers d'Art
Option Communication Visuelle Pluri média

SESSION 2014

E3
ÉPREUVE PRATIQUE DE RÉALISATION
D'UN DOCUMENT DE COMMUNICATION
Épreuve prenant en compte la formation en milieu professionnel
SOUS-ÉPREUVE E 33 - UNITÉ U33 – RÉALISATION PAO

SUJET

Page Web : « La cité du design »

Ce sujet comporte 6 pages numérotées de 1/6 à 6/6
Vous devez rendre à la fin de l'épreuve la totalité des fichiers
Ainsi que le sujet dans une copie d'examen anonymée

Bac Pro AMA Communication Visuelle Pluri Média	Code 1406AMA C P 33	Session 2014	SUJET
épreuve : E33 - U33	Durée : 3h	Coefficient : 3	Page 1/6

CREATION D'UNE PAGE WEB POUR LA CITE DU DESIGN DE SAINT-ETIENNE

RÉALISATION PAO

La Cité du design a été inaugurée en 2009 sur l'ancien site de la Manufacture d'armes de Saint-Étienne, en plein cœur du quartier créatif Manufacture-Plaine Achille. Depuis sa création en 2005, cette structure a pour vocation de faire du design un outil d'innovation, d'anticipation et de prospective, au service des acteurs économiques, entreprises et institutionnels.

DEMANDE

La cité du Design située à Saint-Étienne, vous demande de réaliser l'univers graphique de la page d'accueil de son nouveau site Internet qui sera la vitrine de ce lieu. On parle de "page d'accueil" pour désigner la principale page d'un site Web, permettant l'accès aux autres pages du site et accessible par le nom de domaine.

- Une page d'accueil est une page qui présente de l'information et permet de naviguer.
- L'onglet est un bouton de commande porteur d'une étiquette permettant un accès direct aisé aux différentes rubriques du site internet.

RÉALISATION

1. Réalisez l'onglet : « Exposition » en respectant le gabarit (voir page 3/6), vous utiliserez les logiciels de dessin vectoriel et de retouche d'images :
 - La taille de votre onglet sera de : 591 x 209 pixels
 - Il reprend graphiquement les documents mis à votre disposition (voir page 4/6 et 5/6)
 - La typographie à utiliser est : l'Arial
 - Ce dernier devra être enregistré dans un dossier : onglet et ce fichier devra être enregistré en .psd et .jpg et être nommé de la manière suivante : proposition_onglet.psd et proposition_onglet.jpg



Cité du Design, Saint-Étienne



Logotype de la Cité du Design

2. Dans un second temps vous réaliserez une page d'accueil, vous utiliserez les logiciels de dessin vectoriel et de retouche d'images :
 - Cette dernière devra être au format : 1024 x 768 pixels
 - Respectez le wireframe donné (voir page 3/6).
 - Créez les onglets : « Actualité », « Colloque », « Info », « La boutique », « Contact » dans le même univers graphique que l'onglet que vous venez de produire précédemment. Pour les intégrer ensuite dans la page d'accueil (voir wireframe)
 - La typographie à utiliser sur l'ensemble de la page d'accueil est : l'Arial
 - L'ensemble des informations présentes sur la page 6/6 doit être visible sur la page d'accueil.
 - Le logo de la Cité du Design (page 2/6) doit être présent
 - La page d'accueil devra être enregistrée dans un dossier : page_accueil aux formats .psd et .jpg et être nommée de la manière suivante : final.psd et jpeg

Le choix des visuels est libre parmi ceux mis à votre disposition. (page 4/6, page 5/6 et page 6/6) (voir dossier : images)

Vous organiserez et nommerez vos fichiers comme décrit ci-dessous :

Dossier : NomPrénom

Dossier **onglet** contenant vos 2 fichiers : proposition_onglet

Dossier **page_accueil** contenant vos 2 fichiers : final.psd et jpeg

Bac Pro AMA Communication Visuelle Pluri Média	Code : 1406AMA C P 33	Session 2014	SUJET
épreuve : E33 - U33	Durée : 3h	Coefficient : 3	Page 2/6



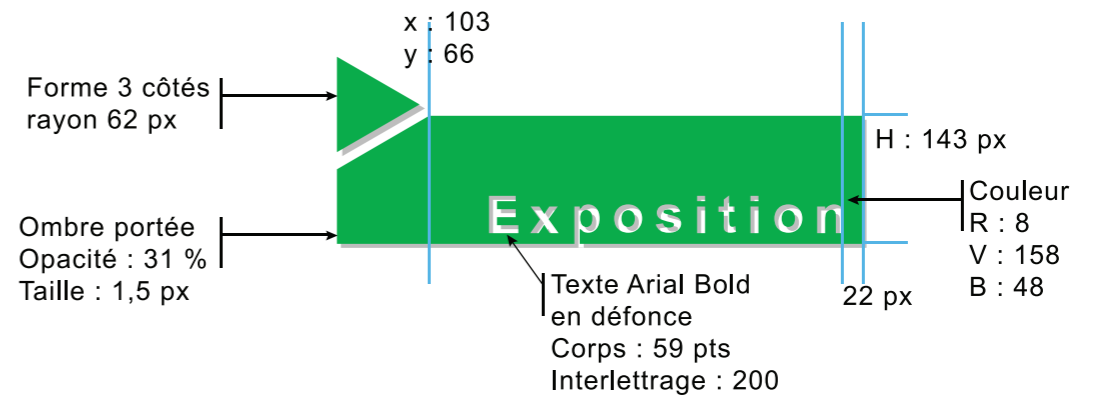
Barème d'évaluation

Réalisation PAO Onglet

- Respect du cahier des charges	/ 4 pts
- Qualité technique d'exécution	/ 4 pts
- Organisation du dossier de travail	/ 1 pt

Réalisation PAO page d'accueil

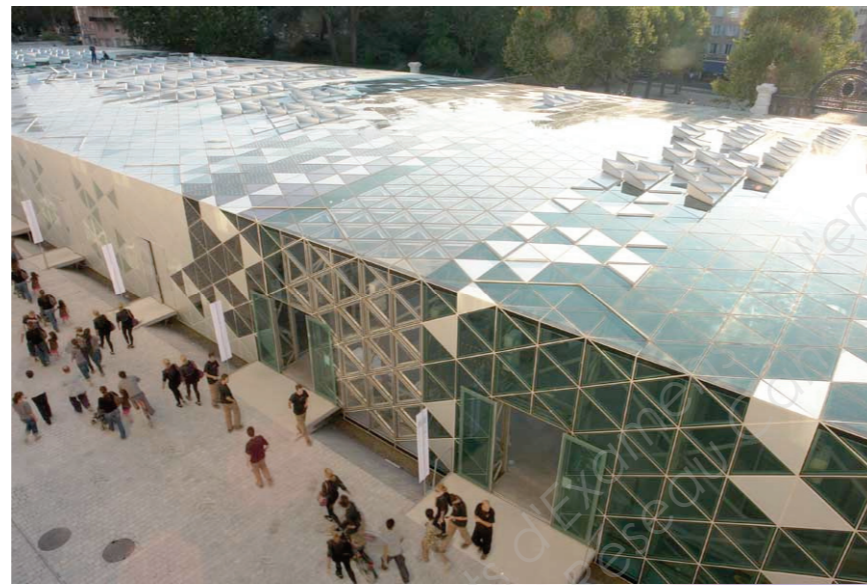
- Respect du cahier des charges	/ 6 pts
- Les informations sont visibles	/ 2 pts
- Qualité technique d'exécution et cohérence graphique de l'ensemble de votre page d'accueil avec l'onglet	/ 2 pts
- Organisation du dossier de travail	/ 1 pt



Bac Pro AMA Communication Visuelle Pluri Média	Code : 1406AMA C P 33	Session 2014	SUJET
épreuve : E33 - U33	Durée : 3h	Coefficient : 3	Page 3/6



Le bâtiment de la Cité du Design, Saint-Etienne



Détails du bâtiment de la Cité du Design



La tour de l'Observatoire de la Cité du Design



Bac Pro AMA Communication Visuelle Pluri Média	Code : 1406AMA C P 33	Session 2014	SUJET
épreuve : E33 - U33	Durée : 3h	Coefficient : 3	Page 4/6



La manufacture d'Armes de Saint Etienne



Affiche pour l'ouverture de la Cité du design - 2009



Affiche pour l'exposition : « design map » - 2012 la Cité du Design, Saint-Étienne



Intérieurs de la Cité du Design

L'objet du design
du 1^{er} octobre au 28 février 2009



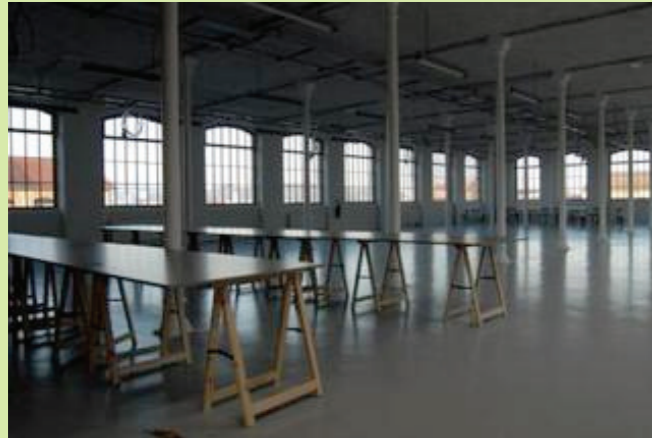
Affiche pour l'exposition : « l'objet du design » - 2009 la Cité du Design, Saint-Étienne



Bac Pro AMA Communication Visuelle Pluri Média	Code : 1406AMA C P 33	Session 2014	SUJET
épreuve : E33 - U33	Durée : 3h	Coefficient : 3	Page 5/6

Ecole d'art et de design : deux jours pour visiter !

L'école de design va commencer à prendre possession de ses nouveaux locaux dès cette semaine : c'est l'occasion d'ouvrir grand les portes du site intégré à la Cité du design, au 3 rue Javelin-Pagnon. Deux journées « portes ouvertes » sont au programme, vendredi 13 et samedi 14 mars. Petite visite guidée, en avant-première, sur les pas d'Emmanuel Tibloux, heureux directeur de la maison.



Vue intérieure de l'école de design de Saint-Étienne

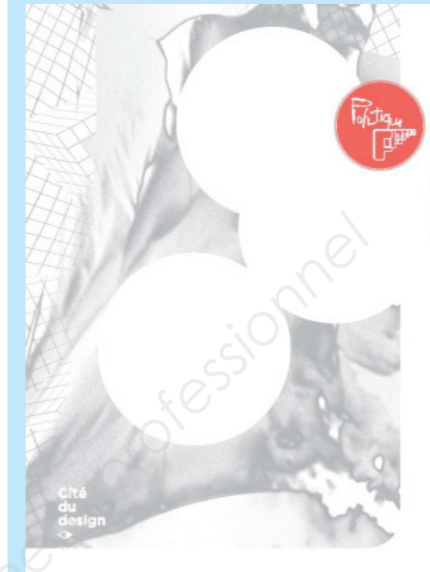
Biennale Internationale Design Saint-Étienne 2013 du 14 au 31 mars 2013

Inauguration printanière pour cette 8ème édition, la *Biennale Internationale Design Saint-Étienne 2013* réunira tous ses publics autour d'expositions, colloques, conférences et événements festifs. **L'empathie ou l'expérience de l'autre** sera le thème mis à l'honneur.

La *Biennale Internationale Design Saint-Étienne* se diffusera sur l'ensemble du territoire, grâce à la participation de différents acteurs : Musée d'art moderne, Musée de la mine, Musée d'art et d'industrie, site Le Corbusier de Firminy, ...



Affiche de la Biennale Internationale Design Saint-Étienne 2013



Éditions 2012

Politique-Fiction

Alexandra Midal

L'ambition du catalogue *Politique Fiction* consiste à déterminer quels principes fondamentaux ont été spécifiquement énoncés par le design et quels débats d'idées inédits il a su mettre en scène cela en se situant à l'opposé d'un exposé de certitudes et de définitions. Le catalogue comme l'exposition remet en question les diktats de la technicité moderniste et son association au libéralisme auquel on l'associe fréquemment, et ainsi il pose une hypothèse autre ; celle d'un design et d'un designer irréductiblement engagé dès l'origine.

Portrait

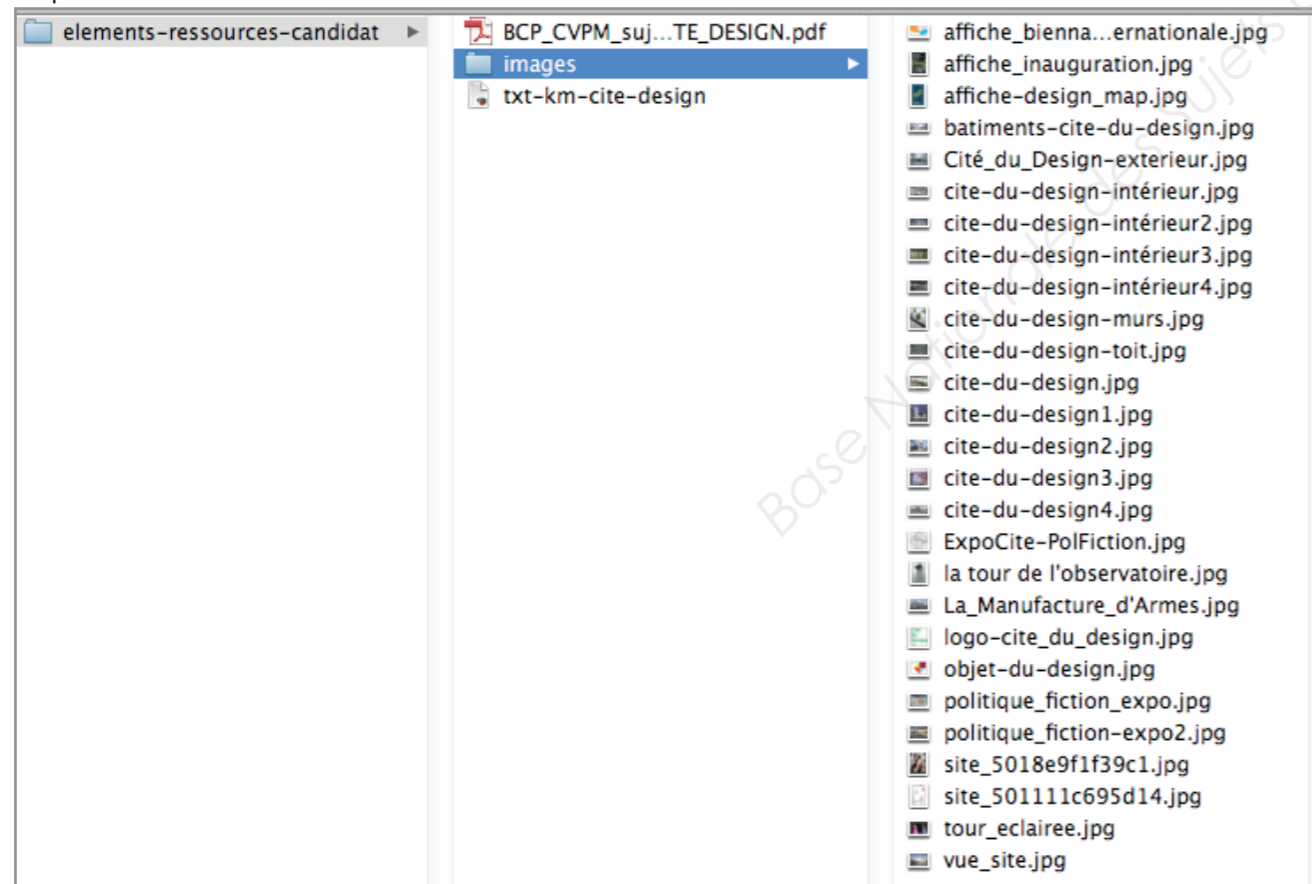
Alexandra Midal



Alexandra Midal, portrait, 2010
Courtesy Alexandra Midal
© Felipe Ribon

Diplômée de La Sorbonne et de la School of Architecture de Princeton University, après avoir été pensionnaire de la Villa Maudicis, directrice du Fonds Régional d'Art Contemporain de Haute-Normandie, et assistante de Dan Graham, Alexandra Midal est théoricienne du design, commissaire d'exposition indépendante et fondatrice de la Design Project Room à Genève. Elle dirige depuis 2011 le programme des Masters Design à la Haute École d'Art et de Design de Genève. Elle est l'auteur de plusieurs ouvrages sur le design : *Antidesign*, *petite histoire de la capsule aux éditions Epithème*, *Design, introduction à l'histoire d'une discipline* chez Press Pocket, *matali crasset Works* chez Rizzoli, et des films *Hocus Pocus: Twilight in My Mind* et de *Politique Fiction* conçu spécialement pour cette exposition.

Copie écran des éléments fournis au candidat



Bac Pro AMA Communication Visuelle Pluri Média	Code : 1406AMA C P 33	Session 2014	SUJET
épreuve : E33 - U33	Durée : 3h	Coefficient : 3	Page 6/6